

てづぐくり × 最先端

見なくていいの？

—— 省エネを極めた家が、ここおがの小鹿野に。 ——

秩父パッシブハウス 完成見学会

OPEN

10/29(土) 9:00~16:00
30(日) 9:00~16:00

伝えきれないほどの魅力を肌で感じられる、貴重なチャンスです。

エコポイント
対応可

長期優良住宅
+
地域資源活用型

太陽+地熱
を利用したプラス
エネルギー

快適・安心な
外壁ALC
“パワーボード”
採用

世界最高レベル
の断熱材
“ネオマフォーム”
採用

たっぷり
大容量の
床下収納

結露知らずの
木製
トリプルサッシ

6畳用
エアコン1台で
家じゅう快適

大工さんの
ていねいな
家づくり

地産地消で
地元の木材を
たっぷり使用

広々
ウッドデッキ

ドイツ
パッシブハウス
基準認定取得

高橋建築(株)



PASSIVEHOUSEJAPAN

AsahiKASEI

旭化成建材

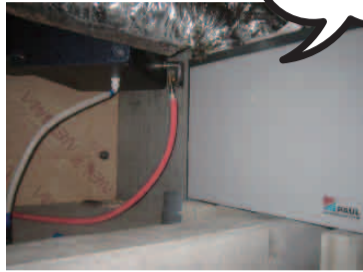
見どころ

自然のちからを生かす



太陽

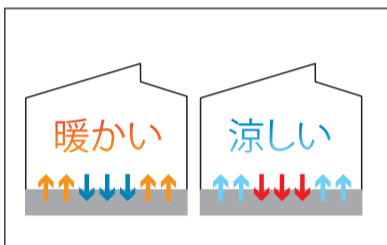
大容量の太陽光発電(8kw)・太陽熱温水器(6m)で太陽の力を最大限に取り入れれば、消費を上回る電力をつくり出すことも、効率よくお湯をつくることもできます。



地熱・地下水

高効率の熱交換・換気システムを採用。さらに地熱(地下水)の熱も利用して、省エネ性能アップ。

たとえば、
外気が0℃・室内が20℃なら、
外気を18℃まで暖めて室内に送ります。



蓄熱

しっかりとした基礎断熱でコンクリートの蓄熱を利用。床下温度が安定して室内の温度変化が和らぎます。



通風

効率的に熱を逃がすよう、風の通り道をデザインしました。

大工さん手づくりの
つくりつけ家具がたくさん!

とことん断熱する



外張り+内張りのW断熱

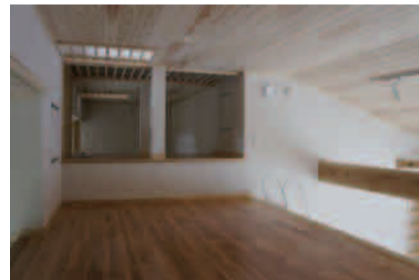
薄くて高性能な断熱材をたっぷり使って、家じゅうをすっぽり覆いました。熱の逃げる量(熱損失係数)は、北海道の次世代基準の住宅の約半分です。



アルミカバー付き木製サッシ

奈良県十津川村の杉材をドイツの技術で加工した、トリプルガラスの高性能サッシです。冬には南側の大きな開口部でたくさんの太陽熱を取り入れ、外からの寒気をシャットアウトします。

木のぬくもりを感じる



ロフト

天窗つきで開放的なロフトは、子供たちのとっておきの基地に。屋根断熱がしっかりとしているので、真夏でも快適に過ごせます。



南面の広々ウッドデッキ



無垢の木をたっぷり使った家づくり

そのほかにも・・・



耐久性・耐火性に優れる外壁
“パワーボード”



収納スペースもたっぷり

会場へのご案内



一級建築士事務所

高橋建築(株)

住所：埼玉県秩父郡小鹿野町下小鹿野 144

TEL：0494-75-2377

FAX：0494-75-3523



ご来場いただいた方には
もれなく粗品をプレゼント!!



三二縁日
お子さま連れ大歓迎です!

